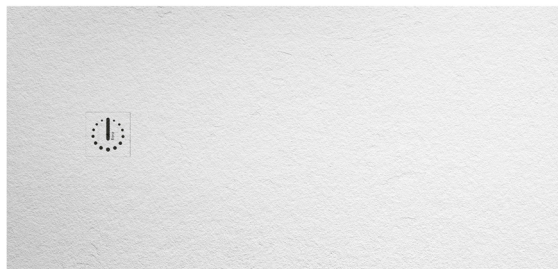


fiora

Silex Titan



DIMENSIONI (vedi pagina 2)

- Larghezza: da 700 a 1200 mm
- Lunghezza: da 800 a 2030 mm
- Spessore: 23 mm

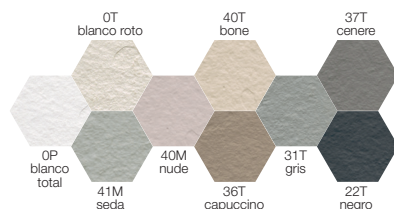
FINITURE



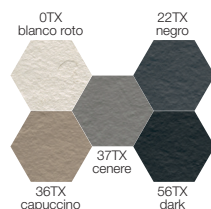
Pizarra

COLORI

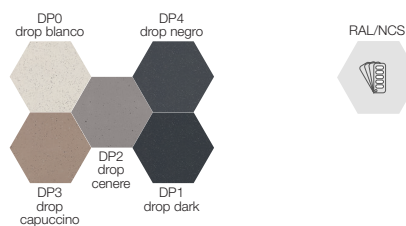
COLORI FIORA:



COLORI MULTICOLOR:



COLORI DROP:



Disponibili campioni di colori e finiture.

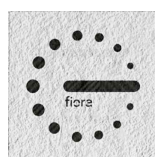
GRIGLIA



Griglia in acciaio inossidabile



Griglia smaltata



Griglia smaltata con texture

MATERIALE

- Piatto:** Silexpol® (miscela di resina di poliuretano e altri minerali).
- Griglia:** Acciaio inossidabile o Silexpol® (Pizarra).

CARATTERISTICHE DEL PRODOTTO

- Finitura antiscivolo: classe C (metodo di analisi: DIN 51097:1992) e classe III (metodo di analisi: UNE-ENV 12633:2003).
- Nanobath: batteriostatico e fungistatico.
- Extrapiano e alleggerito.
- Il piatto si può tagliare su misura per adattarlo al luogo in cui verrà installato.
- Installazione sul pavimento, sopraelevata rispetto al pavimento o a livello con il pavimento.
- Facile installazione con silicone, mastice in poliuretano o MS.
- Facile da riparare.

COMPRESO

- Piatto doccia.
- Sifone (standard)¹.
- Griglia in acciaio inossidabile.
- Gancio.
- Istruzioni di montaggio e Owner's manual.
- Scatola di cartone.

OPZIONI

- Sifoni¹:
 - Sifone verticale.
 - Sifone ridotto.
 - Sifone plus.
- Griglia:
 - Griglia smaltata.
 - Griglia smaltata con texture.
- Adattatori¹:
 - Gomito 45° (Ø50/Ø40).
 - Adattatore pollici (Ø40/Ø1 1/2").
- Silicone colorato (MASI*)¹:
 - Disponibili in OP, OT, 40M, 40T, 36T, 41M, 31T, 37T, 22T.
- Mastice rapido in poliuretano (MARAPI)¹.
- Fiora kit (Colla rapida MS + silicone + Siclean).
- Accessible System (máx. 2030 mm).
- Banda impermeabilizzante¹.
- Disponibili pezzi di ricambio.

ALTERNATIVE DI MONTAGGIO

- Sep-System¹.
- Grembiule per sopraelevare¹.

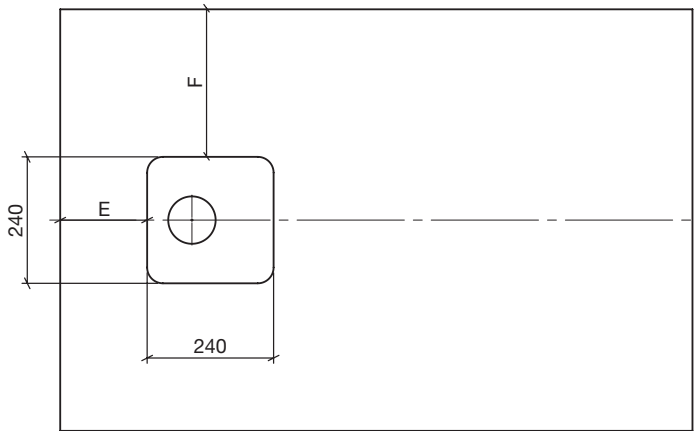
IMBALLAGGIO

- Individuale e altamente resistente.
- Scatola di cartone con una cornice perimetrale di compensato. Realizzato secondo le dimensioni di ogni piatto, con un coperchio avvitato, sempre in cartone, per facilitarne l'apertura all'arrivo.

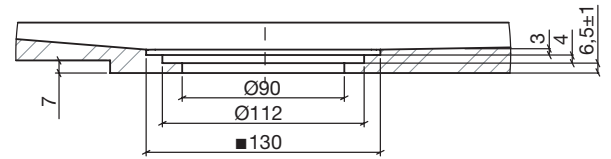
¹ Disponibile scheda tecnica.

PIANI

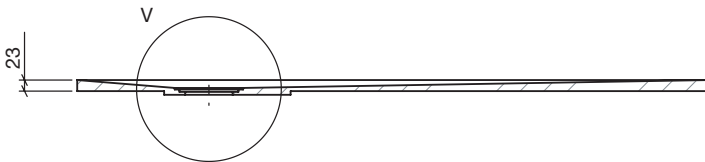
INFERIORE



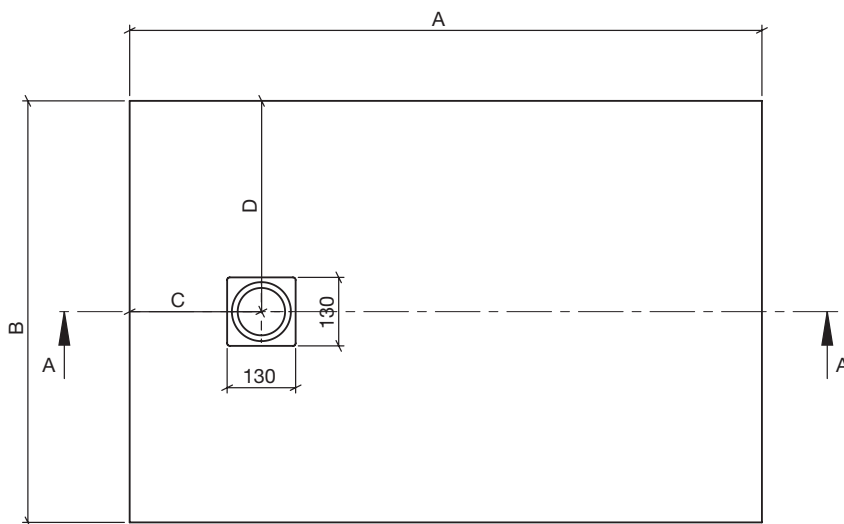
DETAGLIO V



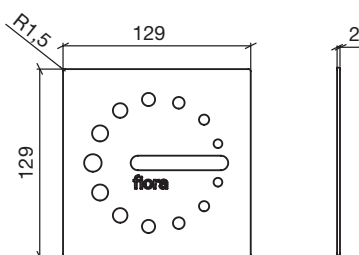
SEZIONE A



PIANTA



GRIGLIA



STAMPI DISPONIBILI
(misure in mm)

A	B	C	D	E	F	Peso (kg)
900	700	250	350	150	230	20
1000						22
1100						25
1200						27
1300						29
1400		31				
1500		34				
1600		36				
1700		38				
1800		41				
1900	43					
2030	46					
1000	750	200	375	100	255	24
1200		250		150		29
1500		300		210		36
1800		600		480		44
2030		49				
800	800	200	400	100	280	20
1000		26				
1100		28				
1200		31				
1300		33				
1400		36				
1500		39				
1600		41				
1700		44				
1800		46				
1900	49					
2030	52					
900	900	235	450	135	330	26
1000		29				
1100		32				
1200		250		150		35
1300		38				
1400		300	210	41		
1500		44				
1600		47				
1700		49				
1800		52				
1900	55					
2030	59					
1000	1000	235	500	135	380	32
1200		39				
1500		300		210		48
1800		600		480		58
2030		66				
1100	1100	250	550	150	430	39
1500		300		210		53
1800		600		480		64
1200		250		600		150

Misure approssimative, tolleranza di 5 mm.
Questa tolleranza può essere modificata senza previo avviso.
Siete pregati di contattare la Fiora per qualsiasi ulteriore richiesta di informazioni.

CONDIZIONI DI USO E MANUTENZIONE

Seguite questi semplici consigli per poter godere del vostro piatto doccia SILEX® FIORA® per molti anni.

Per la pulizia quotidiana (dopo la doccia), è sufficiente risciacquare il piatto con acqua e garantire una ventilazione sufficiente del bagno.
Per una pulizia più profonda, risciacquare il piatto con acqua e con qualsiasi prodotto commerciale per la pulizia del bagno disponibile sul mercato e pulire con uno straccio o una spugna non abrasiva. È preferibile evitare l'uso di prodotti per la pulizia o disinfettanti che contengano alcol.
Neanche i prodotti abrasivi (pagliette, stracci o simili) sono adatti, perché potrebbero rovinare la superficie.

Per la manutenzione, si possono usare prodotti come spray anti-calcare per la pulizia di box doccia o simili. Questi prodotti vanno applicati sul piatto e poi risciacquati e si consiglia di usarli nelle zone o nelle città con un'acqua molto dura (con molto calcare).

NANOBATH

La FIORA BATH COLLECTIONS, S.L.U. ha sviluppato la tecnologia NANOBATH (basata sulla nanotecnologia), utilizzata sui suoi prodotti sanitari per conferire loro proprietà fungistatiche, batteriostatiche (ISO 22196:2007) e idrofobiche.

Tale tecnologia consiste nell'applicare uno strato superiore sopra al nostro composto, che reagisce con l'elemento trasformandone le proprietà esterne.

NANOBATH conferisce ai prodotti della FIORA BATH COLLECTIONS, S.L.U. un valore aggiunto di durata illimitata, che si trasforma in molteplici vantaggi per l'utente finale:

- Maggiore sicurezza e igiene.
- Risparmio idrico e di prodotti per la pulizia e la disinfezione.
- Riduzione del rischio di riproduzione e contagio di funghi (molto adatto ai luoghi pubblici).
- Trattandosi di materiali inerti, non è un prodotto dannoso per l'utente, per cui non è necessaria nessuna misura preventiva.

SPECIFICHE DEL PRODOTTO

DICHIARAZIONE DI PRESTAZIONE

N° S102

1 - Prodotto

**PIATTI DOCCIA SILEX
MODELLI: TITAN**

2 - Nome e indirizzo:

Fiora Bath Collections, S.L.U.
Ctra. De Logroño, km 23.600 – 26300 Nájera (La Rioja) – SPAGNA.

3 - Uso previsto:

Uso domestico per igiene personale

4 - Sistema di valutazione:

Sistema 4

5 - Emittente della dichiarazione di prestazione:

Instituto de Tecnología Cerámica

6 - Prestazione dichiarata:

Caratteristiche essenziali	Prestazione	Specifiche tecniche armonizzate	Rapporto e data	
Pulibilità	Classe 1	UNE EN 14527:2016 + A1:2019	C221413	10-05-2022
Spurgo dell'acqua	Corretta	UNE EN 14527:2016 + A1:2019	C221413	10-05-2022
Aspetto della superficie	Corretta	UNE EN 14527:2016 + A1:2019	C221413	10-05-2022
Durabilità	Classe 1	UNE EN 14527:2016 + A1:2019	C221413	10-05-2022
Stabilità della base	Corretta	UNE EN 14527:2016 + A1:2019	C221413	10-05-2022
Resistenza agenti chimici	Corretta	UNE EN 14527:2016 + A1:2019	C221413	10-05-2022
Resistenza allo sbalzo termico	Corretta	UNE EN 14527:2016 + A1:2019	C221413	10-05-2022
Resistenza allo scivolamento	Classe C	DIN 51097:1992	C213587	08-09-2021
Resistenza allo scivolamento	Classe 3	UNE ENV 12633:2003	251.851	03-02-2021

- Le prestazioni del prodotto di cui del punto 1 sono conformi alle prestazioni dichiarate di cui al punto 6.
- Si rilascia la presente dichiarazione di prestazione sotto la responsabilità del fabbricante di cui al punto 2.

Nájera, 10 di Maggio de 2022

Fernando Soriano (Direttore générale)

ALTRE PROPRIETÀ

- Coefficiente di dilatazione lineare (calore):
0.000008 mm/°C UNE-EN ISO 10545-8:1994 (DIN UNE-EN ISO 10545-8)
- Coefficiente di dilatazione lineare (freddo):
0.000002 mm/°C UNE-EN ISO 10545-8:1994 (DIN UNE-EN ISO 10545-8)

Resistenza a prodotti chimici

PRODOTTO TESTATO	TEMPO DI ESPOSIZIONE	DEGRADAZIONE SILEXPOL®
Lavavetri	1 ora	A
Anticalcare	1 ora	A
Acetone	1 ora	A
Ammoniaca	1 ora	A
Alcol 96°	1 ora	A
Iodio	1 ora	A
Candeggina + detergente	1 ora	A
Acquaforse (soluzione a base di acido cloridrico)	1 ora	A
Tinte per capelli (colore scuro)	1 ora	C
Detergente pulizia bagni	1 ora	A
Detergente generale (<5% di tensioattivi anionici)	1 ora	A
Sbloccatubi	1 ora	A
Rimmel	1 ora	A
Smalti rosso	1 ora	D
Trucco	1 ora	A
Rossetto	1 ora	B
Crema depilatoria	1 ora	A

La classificazione utilizzata corrisponde ai seguenti codici:
A: Senza cambiamenti importanti visibili.
B: Leggero cambiamento di colore.
C: Moderato cambiamento di colore.
D: Moderato cambiamento di colore.
E: Pellicola attaccata.