



DIMENSIONI (vedi pagina 2)

- Larghezza: da 800 a 1000 mm
- Lunghezza: da 1000 a 1800 mm
- Spessore: da 38 a 50 mm

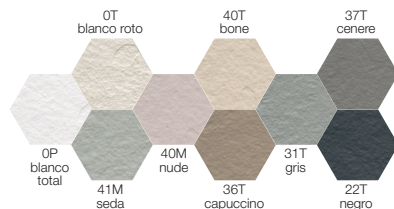
FINITURE



Concrete

COLORI

COLORI FIORA:



Disponibili campioni di colori e finiture.

GRIGLIA



Griglia in acciaio inossidabile

MATERIALE

Piatto: Fusione di due materiali. Base alleggerita (miscela di resina poliuretanica e altri minerali) e superficie Elaxpol® (resina elastica dall'aspetto simile al caucciù).

Griglia: Acciaio inossidabile lucido.

Canalina: Acciaio inossidabile.

Bordure laterali: Acciaio inossidabile.

CARATTERISTICHE DEL PRODOTTO

- Superficie liscia con interno alleggerito, 50% più leggero di un piatto doccia convenzionale.
- Singola goccia verso la canalina, pari alla larghezza totale del piatto.
- Il piatto si può tagliare su misura in lunghezza (solo sul lato opposto allo scarico) per adattarlo al luogo in cui verrà installato.
- Finitura antiscivolo: classe II (metodo di analisi: UNE-ENV 12633: 2003).
- Nanobath: batteriostatico e fungistatico.
- Installazione a livello con il pavimento, con bordi laterali.
- Facile installazione con silicone o MS

COMPRESO

- Piatto doccia.
- Sifone R-Line¹.
- Griglia in acciaio inossidabile con logo Fiora.
- Silicone colorato (MASI¹):
Disponibili in OP, OT, 40M, 40T, 36T, 41M, 31T, 37T, 22T.
- Istruzioni di montaggio e Owner's manual.
- Scatola di cartone.

OPZIONI

- Adattatori¹:
 - Gomito 45° (Ø50/Ø40).
 - Adattatore pollici (Ø40/Ø1^{1/2}).
- Banda impermeabilizzante e fonoassorbente con pezzi di angolo¹.
- Scatola di scarico¹.
- Disponibili pezzi di ricambio.

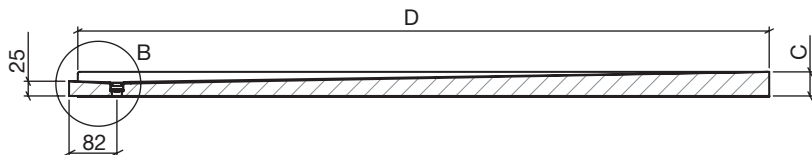
IMBALLAGGIO

- Individuale e altamente resistente.
- Scatola di cartone con una cornice perimetrale di compensato. Realizzato secondo le dimensioni di ogni piatto, con un coperchio avvitato, sempre in cartone, per facilitarne l'apertura all'arrivo.

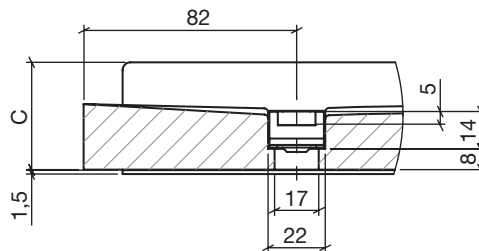
¹ Disponibile scheda tecnica.

PIANI

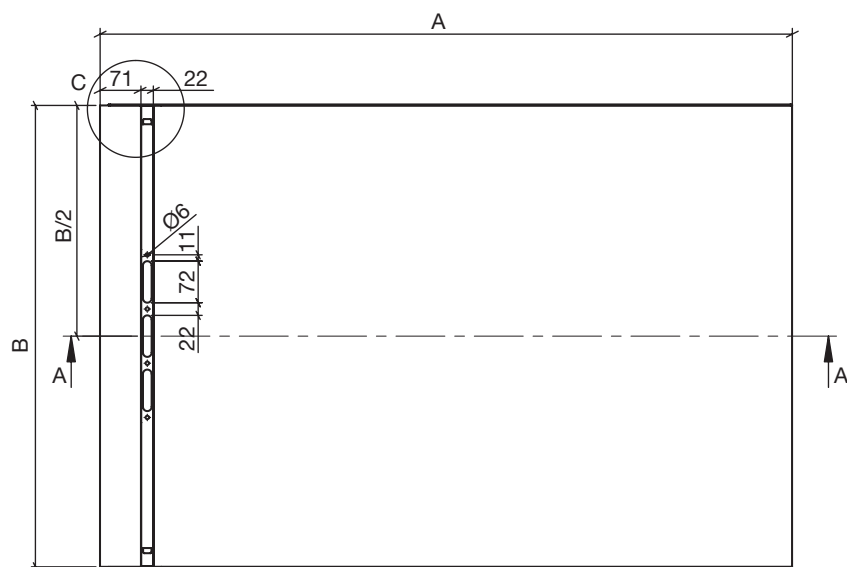
SEZIONE A



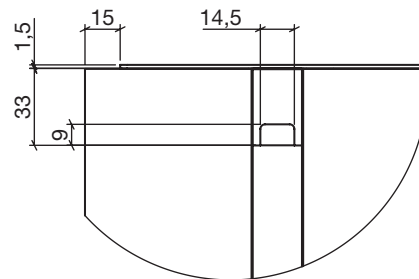
DETAGLIO B



PIANTA



DETAGLIO C



GRIGLIA



DIMENSIONI DISPONIBILI (misure in mm)					
A	B	C	D	E	Peso (kg)
1000	800	38	985	752	13
1200		41	1185		16
1400		44	1385		20
1600		47	1585		23
1800		50	1785		27
1000	900	38	985	852	14
1200		41	1185		18
1400		44	1385		23
1600		47	1585		25
1800	50	1785	30		
1000	1000	38	985	952	15
1200		41	1185		20
1400		44	1385		24
1600		47	1585		28
1800		50	1785		33