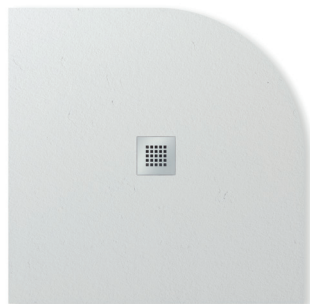




CE



DIMENSIONI (vedi pagina 2)

- Larghezza: da 800 a 1000 mm
- Lunghezza: da 800 a 1000 mm
- Spessore: 25-30 mm
- Raggio: 550 mm (curva italiana)

FINITURE



Pizarra

COLORI¹

COLORI TINTA UNITA:



OP
Blanco Total

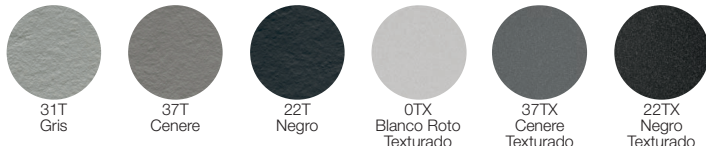
OT
Blanco Roto

40M
Nude

40T
Bone

36T
Capuccino

41M
Seda



31T
Gris

37T
Cenere

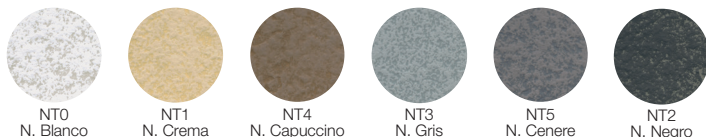
22T
Negro

0TX
Blanco Roto
Texturado

37TX
Cenere
Texturado

22TX
Negro
Texturado

COLORI NATURE:



NT0
N. Blanco

NT1
N. Crema

NT4
N. Capuccino

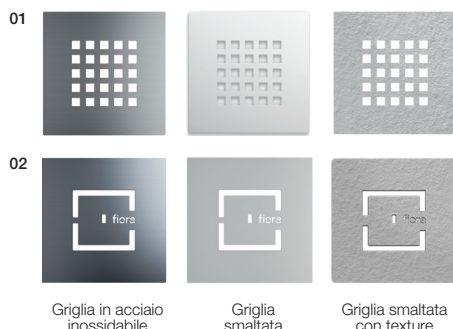
NT3
N. Gris

NT5
N. Cenere

NT2
N. Negro

Disponibili campioni di colori e finiture.

GRIGLIA



La griglia smaltata è disponibile in OP, OT, 40M, 40T, 36T, 41M, 31T, 37T, 22T

Griglia in acciaio inossidabile

Griglia smaltata

Griglia smaltata con texture

MATERIALE

- Piatto:** Silexpol® (miscela di resina di poliuretano e altri minerali).
- Griglia:** finitura in acciaio inossidabile o Silexpol® (Pizarra).

CARATTERISTICHE DEL PRODOTTO

- Finitura anticivolo: classe III (metodo di analisi: UNE-ENV 12633: 2003).
- Nanobath: batteriostatico e fungistatico.
- Il piatto si può tagliare su misura per adattarlo al luogo in cui verrà installato.
- Installazione sul pavimento, sopraelevata rispetto al pavimento o a livello con il pavimento.
- Totalmente piatto nella parte inferiore.
- 100% impermeabile, non richiede membrana.
- Facile installazione con silicone, mastice in poliuretano o MS.
- Protezione contro i raggi UV.
- Facile da riparare.

COMPRESO

- Piatto doccia.
- Sifone (standard)².
- Griglia 01 in acciaio inossidabile².
- Gancio.
- Istruzioni di montaggio e Owner's manual.
- Scatola di cartone.

OPZIONI

- Sifoni²:
 - Sifone verticale.
 - Sifone ridotto.
 - Sifone plus.
- Griglia²:
 - Griglia 01. Smaltata e smaltata con texture.
 - Griglia 02. Acciaio inossidabile, smaltata e smaltata con texture.
- Adattatori²:
 - Gomito 45° (Ø50/Ø40).
 - Adattatore pollici (Ø40/Ø1^{1/2}).
- Silicone colorato (MASI*)²:
 - Disponibili in OP, OT, 40M, 40T, 36T, 41M, 31T, 37T, 22T.
- Mastice rapido in poliuretano (MARAPI)².
- Disponibili pezzi di ricambio.

ALTERNATIVE DI MONTAGGIO

- Sep-System².

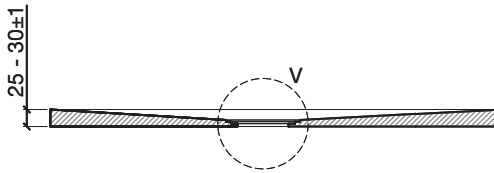
IMBALLAGGIO

- Individuale e altamente resistente.
- Scatola di cartone con una cornice perimetrale di compensato.
- Realizzato secondo le dimensioni di ogni piatto, con un coperchio avvitato, sempre in cartone, per facilitarne l'apertura all'arrivo.

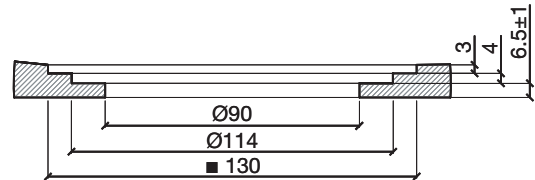
¹ Su richiesta, è disponibile qualsiasi altro colore.
² Disponibile scheda tecnica.

PIANI

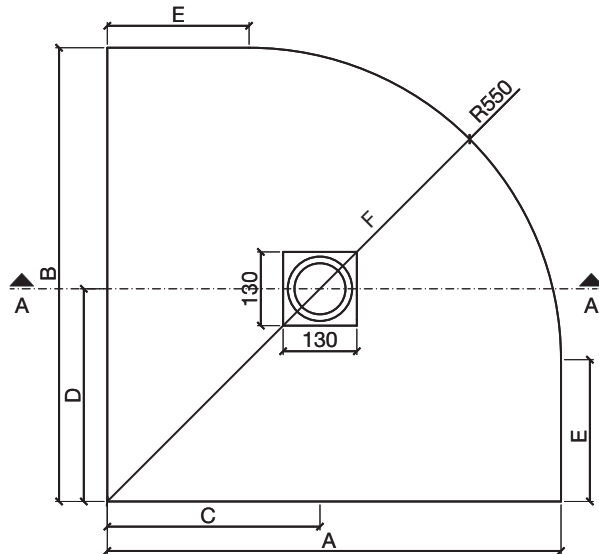
SEZIONE A



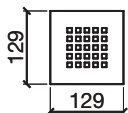
DETTAGLIO BUCO SIFONE - V



PIANTA



GRIGLIA



STAMPI DISPONIBILI (misure in mm)

| A | B | C | D | E | F |
|------|------|-----|-----|-----|------|
| 800 | 800 | 425 | 425 | 250 | 904 |
| 900 | 900 | 465 | 465 | 350 | 1045 |
| 1000 | 1000 | 525 | 525 | 450 | 1186 |

CONDIZIONI DI USO E MANUTENZIONE

Seguite questi semplici consigli per poter godere del vostro piatto doccia SILEX® FIORA® per molti anni.

Per la pulizia quotidiana (dopo la doccia), è sufficiente risciacquare il piatto con acqua e garantire una ventilazione sufficiente del bagno.
Per una pulizia più profonda, risciacquare il piatto con acqua e con qualsiasi prodotto commerciale per la pulizia del bagno disponibile sul mercato e pulire con uno straccio o una spugna non abrasiva. È preferibile evitare l'uso di prodotti per la pulizia o disinfettanti che contengano alcol.
Neanche i prodotti abrasivi (pagliette, stracci o simili) sono adatti, perché potrebbero rovinare la superficie.

Per la manutenzione, si possono usare prodotti come spray anti-calcare per la pulizia di box doccia o simili. Questi prodotti vanno applicati sul piatto e poi risciacquati e si consiglia di usarli nelle zone o nelle città con un'acqua molto dura (con molto calcare).

Per le macchie resistenti, leggere il paragrafo "PULIRE O ELIMINARE MACCHIE RESISTENTI SU ELEMENTI IN SILEXPOL®."

NANO BATH

La FIORA BATH COLLECTIONS, S.L.U. ha sviluppato la tecnologia NANO BATH (basata sulla nanotecnologia), utilizzata sui suoi prodotti sanitari per conferire loro proprietà fungistatiche, batteriostatiche (ISO 22196:2007) e idrofobiche.

Tale tecnologia consiste nell'applicare uno strato superiore sopra al nostro composto, che reagisce con l'elemento trasformandone le proprietà esterne.

NANO BATH conferisce ai prodotti della FIORA BATH COLLECTIONS, S.L.U. un valore aggiunto di durata illimitata, che si trasforma in molteplici vantaggi per l'utente finale:

- Maggiore sicurezza e igiene.
- Risparmio idrico e di prodotti per la pulizia e la disinfezione.
- Riduzione del rischio di riproduzione e contagio di funghi (molto adatto ai luoghi pubblici).
- Trattandosi di materiali inerti, non è un prodotto dannoso per l'utente, per cui non è necessaria nessuna misura preventiva.

SPECIFICHE DEL PRODOTTO

DICHIARAZIONE DI PRESTAZIONE

N° S101

1 - Prodotto

PIATTI DOCCIA SILEX

MODELLI: EXTRAPIANO, MISTO, BORDATO, AVANT, PRIVILEGE, ESSENTIAL, TRACE, LIMITE, SILEX PLUS

2 - Nome e indirizzo:

Fiora Bath Collections, S.L.U.

Ctra. De Logroño, km 23.600 - 26300 Nájera (La Rioja) - SPAGNA.

3 - Uso previsto:

Uso domestico per igiene personale

4 - Sistema di valutazione:

Sistema 4

5 - Emittente della dichiarazione di prestazione:

Ensatec S.L. N°1668

6 - Prestazione dichiarata:

| Caratteristiche essenziali | Prestazione | Specifiche tecniche armonizzate | Rapporto e data |
|--|---------------------|---------------------------------|---------------------|
| Pulibilità | Classe 1 | UNE EN 14527:2006 + A1:2010 | |
| Durabilità | Classe 1 | UNE EN 14527:2006 + A1:2010 | |
| Resistenza agenti chimici | Corretta | UNE EN 14527:2006 | 231394.01 4-10-2013 |
| Resistenza allo sbalzo termico | Corretta | UNE EN 14527:2006 | 231393.01 4-10-2013 |
| Assorbimento d'acqua | Corretta | UNE 127020:1999 EX | 118514.02 7-10-2013 |
| Gelività | Non gelivo | UNE 67028:1997 EX | 118514.02 7-10-2013 |
| Resistenza al colpo | Non si produce | UNE EN 14158:2004 | 118514.02 7-10-2013 |
| Aderenza al supporto di base | Corretta | UNE EN 1015:12:2000 | 118514.02 7-10-2013 |
| Durezza superficiale ai graffi | >7 | UNE 67101/1M:1992 | 173410.02 4-10-2013 |
| Resistenza allo scivolamento (Finitura Liscio) | Classe 3 (Classe 2) | UNE EN V 12633:2003 | 237394 28-06-2014 |
| Resistenza all'abrasione superficiale | Classe 4 | UNE-ISO 10545-7 | 52867 18-10-2013 |

- Le prestazioni del prodotto di cui del punto 1 sono conformi alle prestazioni dichiarate di cui al punto 6.
- Si rilascia la presente dichiarazione di prestazione sotto la responsabilità del fabbricante di cui al punto 2.



Nájera, 11 di dicembre de 2019

Stefano Basile (Direttore générale)

ALTRE PROPRIETÀ

- Coefficiente di dilatazione lineare (calore):

0.000008 mm/°C UNE-EN ISO 10545-8:1994 (DIN UNE-EN ISO 10545-8)

- Coefficiente di dilatazione lineare (freddo):

0.000002 mm/°C UNE-EN ISO 10545-8:1994 (DIN UNE-EN ISO 10545-8)

Resistenza a prodotti chimici

| PRODOTTO TESTATO | TEMPO DI ESPOSIZIONE | USURA SILEXPOL® |
|---|----------------------|-----------------|
| Aceto di vino | 8 h | A |
| Candeggina | 1 h | A |
| Lavavetri | 8 h | A |
| Iodio | 1 min | B |
| Detergente generico (<5% tensioattivi anionici) | 8 h | A |
| Sgrassatori (<5% tensioattivi anionici e policarbossilati e 5%-15% tensioattivi non ionici) | 8 h | A |
| Anticalcare | 8 h | A |
| Tintura per capelli (colore medio) | 1 min | B |
| Tintura per capelli (colore oscuro) | 1 min | D |
| Oli vegetali di consumo | 8 h | A |
| Liquido smacchiante | 8 h | A |
| Acetone | 1 min | A |
| Alcol 96° | 8 h | A |
| Acqua ossigenata | 8 h | A |
| Mercurocromo | 1 min | B |
| Solvente organico | 1 min | A |
| Succo di frutta | 8 h | A |
| Caffè | 8 h | A |
| Vino rosso | 8 h | A |
| Rossetto | 8 h | A |
| Ammoniaca | 8 h | A |
| Inchiostro | 8 h | A |
| Pennarello indelebile | 8 h | A |
| Penna | 8 h | A |
| Matita | 8 h | A |
| Acquaforse (soluzione a base di acido cloridrico) | 1 h | B |

La classificazione utilizzata corrisponde ai seguenti codici:

- A: Senza cambiamenti importanti visibili.
- B: Leggero cambiamento di colore.
- C: Moderato cambiamento di odore.
- D: Importante cambiamento di colore.
- E: Pellicola attaccata.